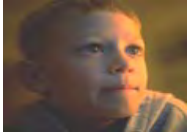


Resultados para los Niños

Estamos comprometidos a mejorar los resultados para los niños y las familias del Departamento de Servicios Sociales, incluyendo:



- Reducir el número y porcentaje de niños que son separados de sus padres.
- Incrementar el número y porcentaje de niños en cuidado de crianza quienes están colocados en sus propias comunidades.
- Reducir el número de niños que son atendidos en instituciones y grupos de cuidado, cambiar la distribución de recursos hacia grupos de cuidado por parentesco (kinship care), cuidado de crianza familiar (family foster care), y hacia servicios enfocados en las familias (family-centered services).
- Disminuir la estancia de niños en casas de crianza.
- Incrementar el número y porcentaje de niños que son reunidos nuevamente con sus familias.
- Disminuir el número y porcentaje de niños que vuelven a entrar al proceso de cuidado de crianza.
- Reducir el número de traslados de niños que están en casas de crianza.
- Incrementar el número y porcentaje de hermanos y hermanas que son colocados juntos.
- Reducir cualquier diferencia asociada con raza/etnicidad, género, o edad en cada uno de los resultados.



Resultados, Metas y Estrategias (De Familia a Familia)

Metas para el Sistema

Para alcanzar estas metas, **estamos comprometidos a lograr los siguientes cambios en el Departamento de Servicios Sociales.**

- Desarrollar una red de familias de cuidado de crianza que esten establecidas en el vecindario, que son culturalmente sensitivas , y que están localizadas primordialmente en comunidades en las cuales los niños viven actualmente.
- Asegurar que todos los niños que entran al cuidado de crianza, incluyendo grupos de adolescentes y de hermanos-hermanas, sean colocados regularmente con familias.
- Incrementar el número y calidad de las familias de crianza y por parentesco.
- Proveer a los niños y a sus padres los servicios necesarios y adecuados para que éstos se puedan reunir nuevamente.
- Seleccionar a los niños considerados para ser removidos del hogar, y determinar que tipo de ayuda sus padres necesitan para apoyarlos y mantenerlos a salvo.
- Apoyar la participación de padres de nacimiento, de crianza y familias de parentesco como miembros de un equipo.
- Convertirse en una fuente de recursos en su comunidad donde existe un gran número de familias participantes.

Estrategias en el Trabajo



Para lograr estos cambios en el Departamento de Servicios Sociales **estamos comprometidos a implementar**

- **Reclutar, Entrenar y Apoyar a las Familias.**
Encontrar y conservar familias de crianza y de parentesco quienes puedan anovar a los niños
- **Formar Asociaciones Comunitarias.**
Establecer relaciones con una gran variedad de organizaciones comunitarias donde el porcentaje de referencias al Departamento de Servicios Sociales es alto, y colaborar para crear un ambiente de apoyo a las familias participantes en el Departamento de Servicios Sociales
- **Tomar Decisiones en Equipo.**
Apoyar la participación no solamente de padres de crianza y trabajadores sociales, sino también familias de nacimiento y miembros de la comunidad en todas las decisiones de colocación para asegurar una red de apoyo para los niños y para los adultos quienes cuidan por ellos.
- **Evaluar los Resultados.**
Usando una autoevaluación de equipos para coleccionar, analizar e interpretar información acerca de los resultados en niños y en sus familias, y determinar donde se ha progresado, y donde deben hacerse cambios de poliza y/o práctica.

